

Procédure VS-05 : Changement de l'écran LCD du boîtier de contrôle VISUTECH

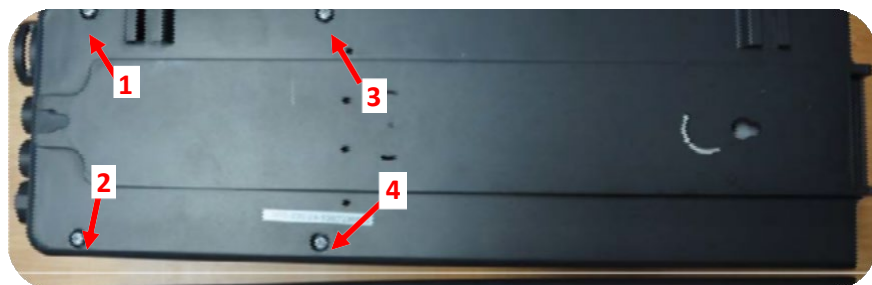
VS-BCC : BOITIER DE COMMANDE VEOBOX 1 VERIN (sans bloc batterie) à partir du numéro de série N°0001.

VS-BCC-BA : CARTE AVEC BOUTON DE DESCENTE ELECTRIQUE ET AFFICHEUR POUR BOITIER VS-BCC.

Matériel : Se munir d'un tournevis cruciforme ou d'une visseuse ainsi que d'une mousse pour ne pas endommager la batterie.

Positionner le boîtier de commande à l'envers puis dévisser les 4 vis.

ETAPE
N°1



Retourner ensuite le bloc :



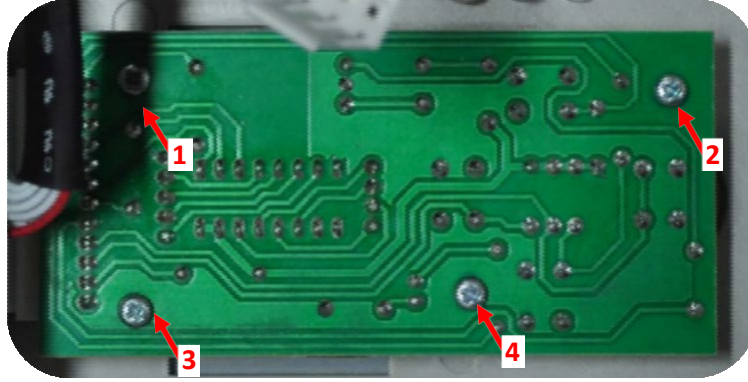
Tirer la partie supérieure vers le haut afin d'enlever un branchement.
Puis la tourner sur le côté pour enfin débrancher le deuxième branchement de la partie supérieure, comme l'image ci-après :

ETAPE
N°2



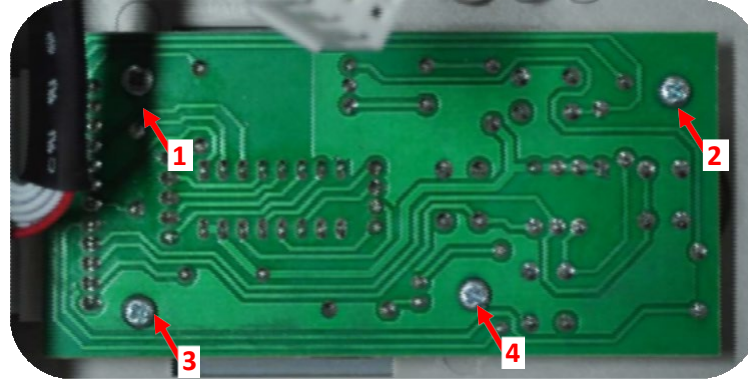
Sur la partie supérieure, dévisser les 4 vis qui maintiennent la carte puis remplacer l'ancienne carte par la nouvelle :

ETAPE
N°3



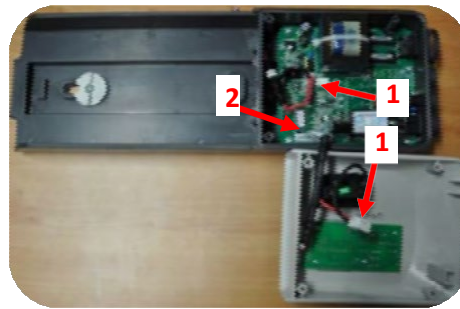
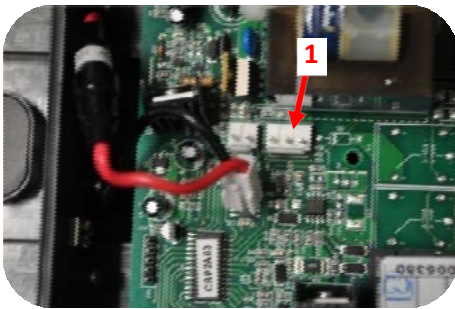
Remplacer l'ancienne carte par la nouvelle :

ETAPE
N°4



Remettre les branchements liés à la partie supérieure du boîtier de contrôle (1 + 2) :

ETAPE
N°5



Positionner ensuite la partie supérieure du bloc sur la partie inférieure :



Positionner le boîtier de commande à l'envers puis revisser les 4 vis.

ETAPE
N°6

